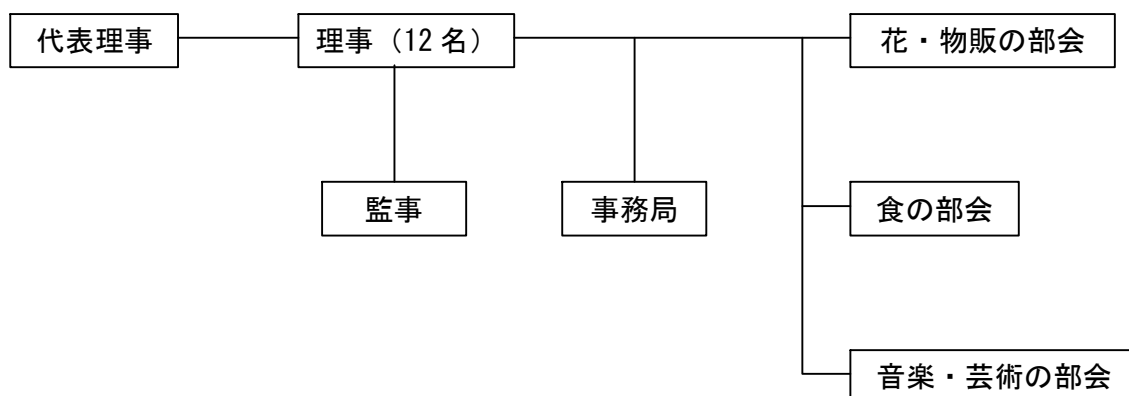


NPO法人花と文化のふるさと委員会 会員募集！！

■NPO法人花と文化のふるさと委員会とは…

- 1) この法人は、花・食・音楽などの文化・芸術活動を通じ、住民一人ひとりの参加により、地域文化の振興及び活性化と、地域間交流の推進、良好なコミュニティの形成を図ることを目的に、平成18年10月に設立されました。
- 2) 「文化・芸術の里」を目指して「花の文化」、「食の文化」、「音楽・芸術などの文化」活動に関する事業を実施します。
 - ・花やバラ等を中心とした、花の文化に関する事業
(ガーデニング教室、フラワーアレンジメント教室 等)
 - ・古くから地域に伝わる食文化の紹介
(手打ちうどんの提供やうどん打ち教室の開催 等)
 - ・優れた音楽、芸術、文学に親しむ場の提供。
(サロンコンサートや芸術・文学作品の紹介 等)

■組織案内



■入会案内

NPO法人花と文化のふるさと委員会は、イベント・講座等の自主事業や会費・寄付金・助成金による収入で支えられています。ぜひ、事業趣旨に賛同し活動協力、財政支援にご協力くださいますようお願いいたします。正会員は、総会での議決権を持ち、各種イベントの企画から運営まで参加いただけます。賛助会員は、ボランティアとしてイベントに参加ができるほか、NPO法人で実施する年間事業の案内を紹介させていただきます。入会金及び年会費については以下のとおりです。

1) 入会金及び年会費

○正会員 入会金 10,000円
 年会費 個人2,000円 法人5,000円

○賛助会員 年会費 個人1,000円
 (入会金なし) 法人5,000円

2) 入会方法

以下の書式に必要事項を記入の上、FAX又は電話にてお申込ください。

NPO法人花と文化のふるさと委員会事務局 TEL/FAX 048-569-3811

NPO法人花と文化のふるさと委員会 入会申込書

氏名 (ふりがな)	
住所	〒
電話/FAX番号	電話/ FAX/
メールアドレス	
HPへの氏名掲載の可否	可 / 否 <input type="radio"/> で囲む
会員種別	正会員 個人 / 法人 <input type="radio"/> で囲む 賛助会員 (更新 / 新規 <input type="radio"/> で囲む)
当法人へのコメント	